



МИНИСТЕРСТВО ТРАНСПОРТА
РОССИЙСКОЙ ФЕДЕРАЦИИ
Минтранс России



РОССИЙСКИЙ УНИВЕРСИТЕТ
ТРАНСПОРТА (МИИТ)



RUT
International

RUSSIAN UNIVERSITY OF TRANSPORT (MIIT)
俄罗斯交通大学 (RUT/MIIT)

亲爱的朋友们！在新技术和擅长改变自己及周围世界的能人志士的推动下，生活正在迅速发生变化。这就是大学的意义所在。120多年来，俄罗斯交通大学（莫斯科国立交通大学）已从一所小型工程学校发展成为一所跨学科和以实践为导向的大学，在与工业合作伙伴和世界教育领袖紧密合作中实施学校各项战略。如今，我们提供在交通、经济、法律和其他领域等70多个专业的多样化教育。除学术课程外，我们的学生还可以参加各种文化、社会和体育活动。我们致力于培养能够预测趋势、促进运输行业大规模变革的优秀人才。欢迎加入我们的国际队伍！

俄罗斯交通大学校长 亚历山大·克里莫夫



亚历山大·克里莫夫，俄罗斯交通大学（MIIT）校长

国际业务开展情况 - 具体数据:

来自53个国家的172所合作院校与机构

来自36个国家的1389名留学生

325名学生参加了学术交流项目

18个与国外高校的合作办学项目

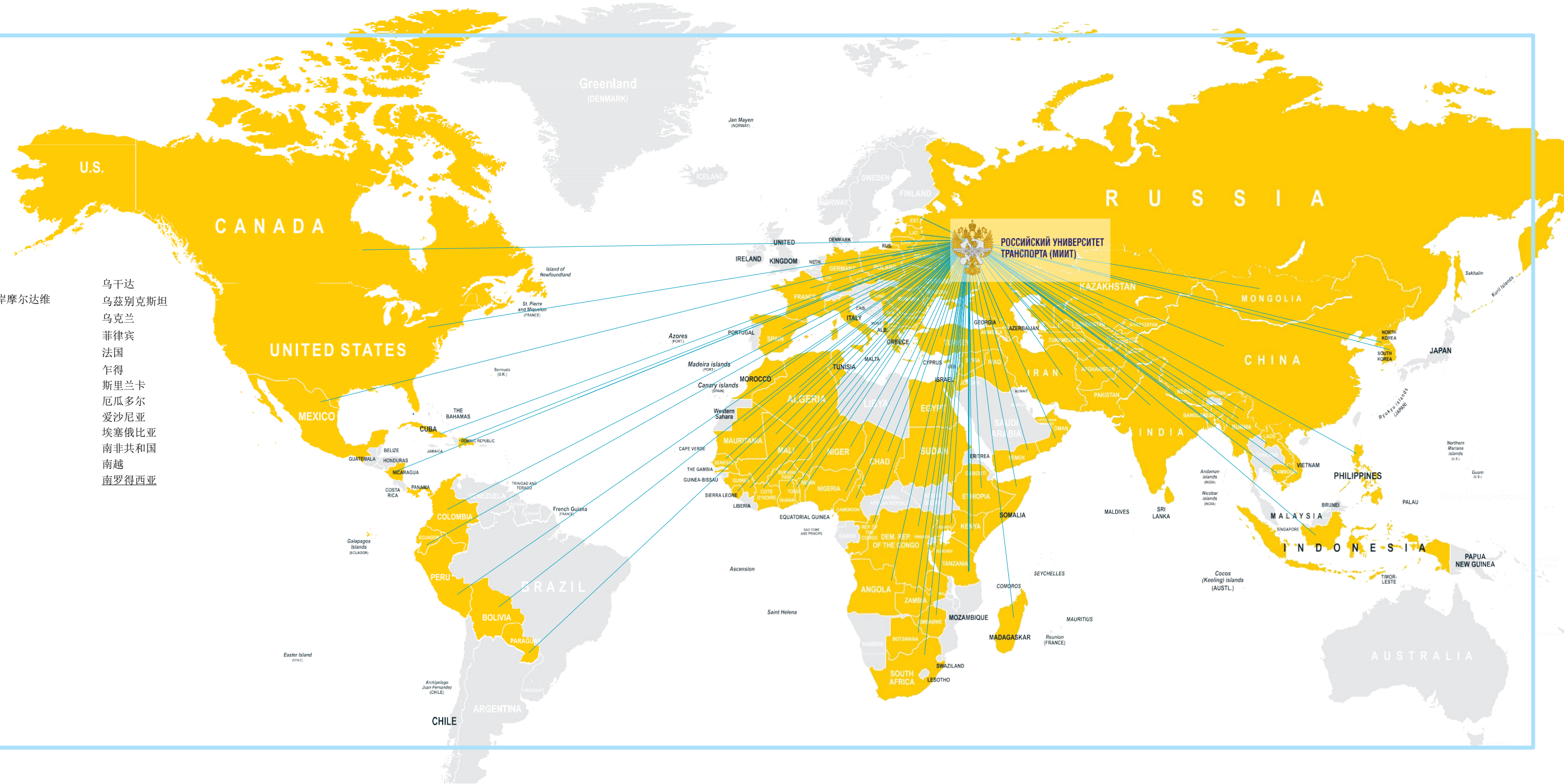
每年有来自33个国家的90个访问团

每年有350名教职工与学生出访境外

铁路站场与交通枢纽教研室的实验室



从1946年至今，外国留学生人数为5181人，来自101个国家.



阿布哈兹
阿塞拜疆
阿尔巴尼亚
阿尔及利亚
安哥拉
亚美尼亚
阿富汗
孟加拉国
白俄罗斯
贝宁
象牙海岸
保加利亚
玻利维亚
博茨瓦纳
布基纳法索
布隆迪
匈牙利
越南
加纳

几内亚
德国
希腊
格鲁吉亚
达荷美
多米尼加共和国
埃及
扎伊尔
赞比亚
津巴布韦
以色列
印度
约旦
印度尼西亚
伊拉克
伊朗
西班牙
意大利

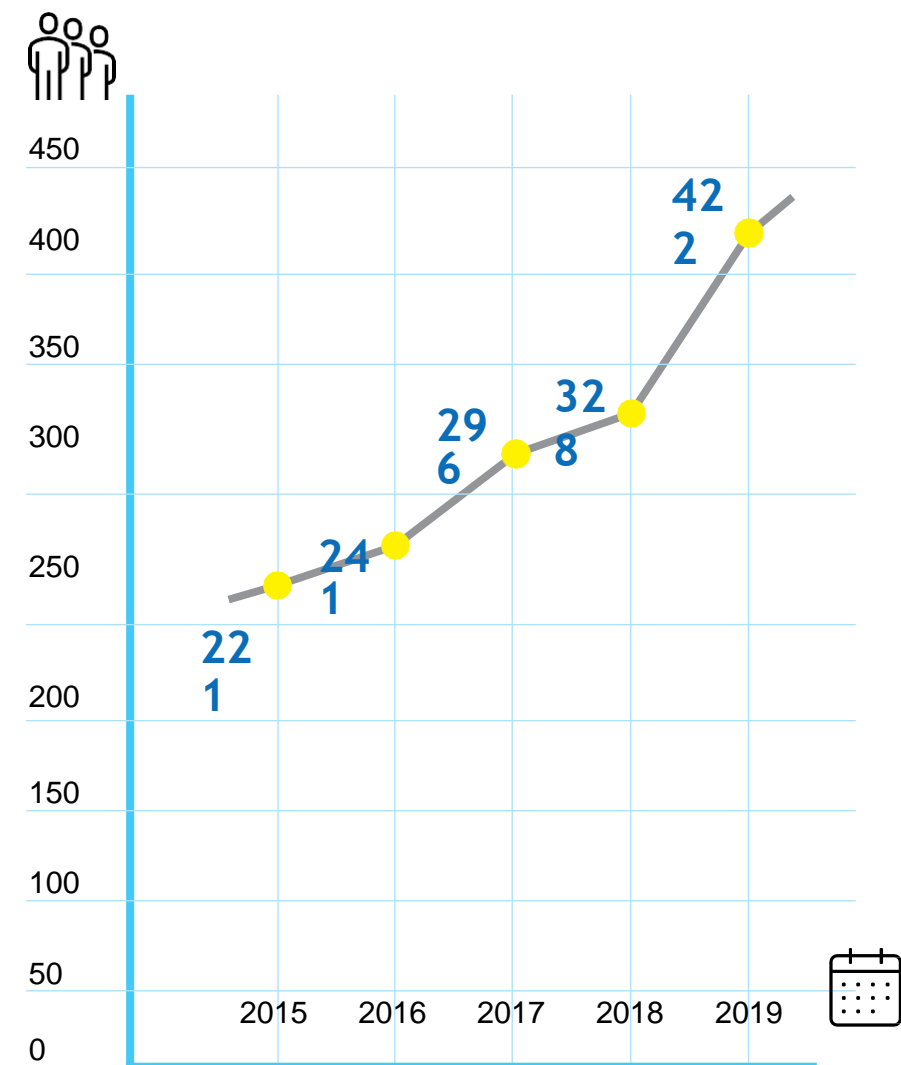
也门
哈萨克斯坦
柬埔寨
喀麦隆
加拿大
肯尼亚
塞浦路斯
朝鲜
吉尔吉斯
中国
哥伦比亚
刚果金
韩国
古巴
老挝
拉脱维亚
黎巴嫩
立陶宛

毛里塔尼亚
马达加斯加
马其顿
马里
摩洛哥
墨西哥
摩尔多瓦
蒙古
缅甸
尼泊尔
尼日尔
尼日利亚
尼加拉瓜
阿联酋
巴基斯坦
巴勒斯坦
巴拿马
巴拉圭
秘鲁

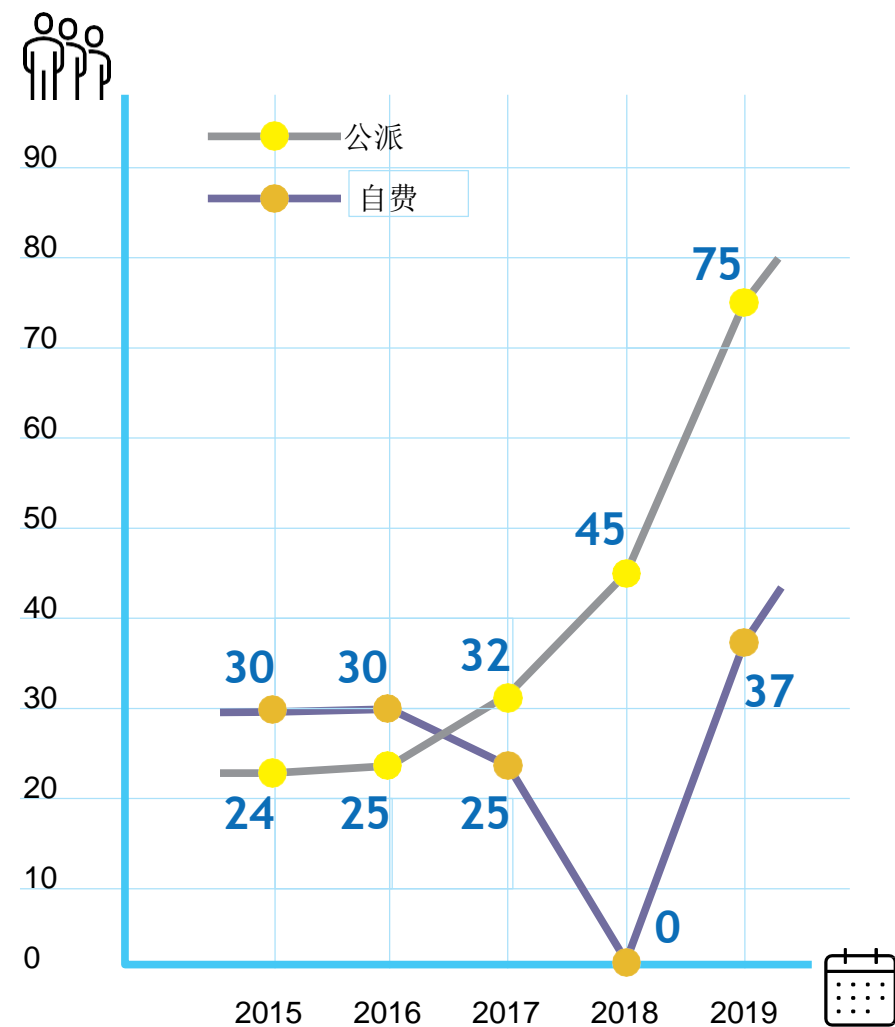
波兰
德涅斯特河沿岸摩尔达维亚共和国
罗马尼亚
塞内加尔
塞尔维亚
叙利亚
索马里
苏丹
美国
塞拉利昂
塔吉克斯坦
坦桑尼亚
多哥
突尼斯
土库曼斯坦
土耳其

乌干达
乌兹别克斯坦
乌克兰
菲律宾
法国
乍得
斯里兰卡
厄瓜多尔
爱沙尼亚
埃塞俄比亚
南非共和国
南越
南罗得西亚

外国留学生（高等教育）录取
变化图



外国留学生（预科）录取
变化图



俄罗斯交通大学 (RUT/MIIT)

王鑫，三年级，
专业：自动化与
遥控力学



国际合作

与来自53个国家的172所合作院校与机构

签署122项合同



SIEMENS



BOMBARDIER
the evolution of mobility

ALSTOM



HOCHSCHULE
MITTWEIDA
UNIVERSITY OF
APPLIED SCIENCES



le cnam

俄罗斯交通大学 (RUT/MIIT)



俄罗斯交通大学与《SWISSRAIL》行业协会签署协议

外国学生教学

现今有超过来自36个国家的1600名外国留学生在俄罗斯交通大学（莫斯科国立交通大学）就读本科、硕士研究生、博士研究生、中职与培训教育项目。与2018年相比，2019年留学生数量增长了40%。



艾可欣，预科

俄罗斯交通大学（莫斯科国立交通大学）师生的学术交流

大学里有不同的国际学术交流项目

俄罗斯交通大学（莫斯科国立交通大学）为师生提供了与不同的大学合作伙伴进行学术交流的机会

主要课程:

欧盟项目

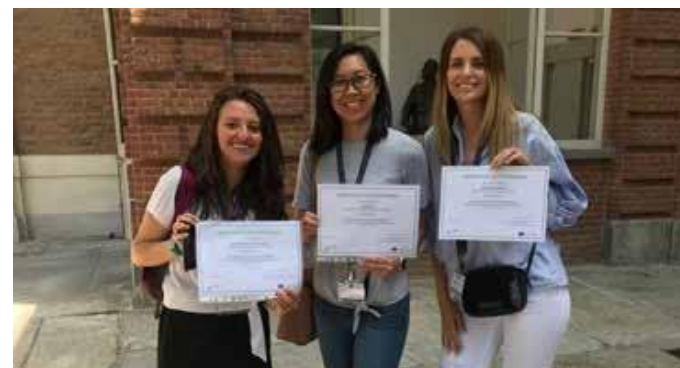
德国学术交流处项目

国际公司奖学金

双学位项目

交流参观实习

包括培训



都灵理工大学Erasmus +学术交流项目下的“高等教育系统国际化”进修项目



夏令营

俄罗斯交通大学（莫斯科国立交通大学）为国际留学生和高校新生开设了夏令营活动项目，平均学习期限为2至8周。在此期间，学生学习俄语，了解学校和城市。课堂以强化模式分组。此类课程适合初学者及已经掌握俄语基础并想要强化自己知识的学生。该活动项目包括俄罗斯历史和文化课程。

在俄期间，学生不仅上课并参与课堂讨论，还会参加大师讲堂，进行游览和野餐，参观博物馆和音乐会。短期暑期课程的优势之一是，学生可以熟悉大学并结实老师，参观校园和城市，了解更多的俄罗斯生活，随后自己决定是否要在这里继续学习。



俄罗斯交通大学（RUT/MIT）



郑州铁路职业技术学院学生夏令营

预科

针对不会俄语或俄语基础薄弱的留学生，大学设有专门的预科系，为留学生们在俄罗斯交通大学（莫斯科国立交通大学）接受进一步的高等教育而进行培训。除俄语外，学生还将学习今后相对应的专业课程。

预科的学习时间为1年或1年半，在此期间，学生可以了解俄罗斯的文化、思维和城市。



高士勋，法学院一年级学生

国外知名专家和学者的客座演讲

俄罗斯交通大学（莫斯科国立交通大学）定期举办由外国知名学者及专家进行的公开客座演讲、研讨会和大师班。



俄罗斯交通大学 (RUT/MIT)



托尔斯坚·绍烈尔，奥格斯堡市应用科学学院教授

与企业合作

2019年，在圣彼得堡国际经济论坛上，俄罗斯交通大学（原莫斯科国立交通大学）与西门子签署了《关于发展德国学术交流服务（DAAD）的帕维尔梅尔尼科夫奖学金计划的协议》。

2018年，联合企业转交给大学一组包含365个学术产品生命周期管理（PLM）软件许可证的文件。

此外，针对俄罗斯交通大学（原莫斯科国立交通大学）的学生，西门子的专家会定期举办讲座、大师讲堂和实地考察公司设施的活动。



俄罗斯交通大学（RUT/MIIT）



俄罗斯交通大学（原莫斯科国立交通大学）学生参观为“燕子号”提供列车技术维护的“莫斯科近郊”火车站维护基地。

俄罗斯交通大学（原莫斯科国立交通大学）与法国国家铁路公司管理学院高等学校的合作（法国）



自2011年以来，俄罗斯交通大学（原莫斯科国立交通大学）的老师与俄罗斯和法国的铁路专家们，以高级培训的形式每年组织一次交流。俄方的大学教师、工作人员、俄罗斯铁路公司的代表和来自法国的法国国家铁路公司的雇员、法国国家铁路公司基础设施管理学院的学生均会参加会议。

在相互实习期间，与会人员可以了解到铁路基础设施的开发和运营，参观俄罗斯交通大学（原莫斯科国立交通大学）各部门和实验室，了解俄罗斯铁路公共股份公司和法国国家铁路公司的项目。



法国国家铁路公司基础设施管理学院高等学校的学生在俄罗斯交通大学（原莫斯科国立交通大学）接受培训。

欧盟ERASMUS+项目

自2014年以来，根据Erasmus +项目，俄罗斯交通大学通过欧盟的资助，已在欧洲合作大学对100多名学生和教师进行了培训。

2019年，俄罗斯超过35所大学参加了在俄罗斯交通大学（原莫斯科国立交通大学）进行的由Erasmus +项目国家办公室代表举办的在职培训讲习班。



俄罗斯交通大学 (RUT/MIT)



诺丁汉大学的蒂娜·拜罗姆博士在俄罗斯交通大学（原莫斯科国立交通大学）国家办公室举办的研讨会上。

优先项目《俄罗斯教育出口潜力提升项目》

2017年，俄罗斯交通大学（莫斯科国立交通大学）成为支持教育组织-俄罗斯教育出口商联盟的成员。该联盟包括俄罗斯联邦的40所领先大学。教育委员会（俄罗斯交通大学（莫斯科国立交通大学））的工作人员接受了以下项目的高级培训课程：针对出口教育的目标模式及其在优先国家中招收外国学生；招募外国学生。



俄罗斯交通大学（RUT/MIIT）



预科系学生

德国驻俄罗斯特命全权大使鲁迪格·冯·弗里奇·泽尔豪森男爵



韩国铁路与首尔国立交通大学代表团



俄罗斯交通大学《滑雪》体育节



俄罗斯交通大学 (RUT/MIT)

民族文化节



РОССИЙСКИЙ УНИВЕРСИТЕТ ТРАНСПОРТА (МИИТ)

СТАТУС ЧЛЕНА СОВЕТА

Фестиваль национальных культур

miit.ru

俄罗斯交通大学毕业生

亲爱的朋友们！

很荣幸能在俄罗斯交通大学-培养铁路运输专家领先的大学之一学习。我坚信，在俄交大的学习将对个人和职业的发展过程起决定性作用，在学习中获得的知识 and 技能将为未来辉煌的事业打下坚实的基础。

俄罗斯交通大学拥有悠久而辉煌的历史，我很幸运能成为其中的一员。80年代我学的是铁道运营工程专业。我的职业生涯是从收发员开始，就像“乌兰巴托铁路”股份集团一样，我走过了职业阶梯的每一级台阶。

我在私营部门工作了一段时间，但无论我在哪里工作，无论从事什么，在俄罗斯交通大学获得的知识始终引导着我自信前进。我心怀感恩并为能在这样著名的学校学习、受教育而自豪。

乌兰巴托铁路是我国的主要运输大动脉，负责大部分的货物运输。铁路运输需求逐年增长，因此需要采取铁路发展及其现代化的措施。蒙古拓宽了铁路网。“乌兰巴托铁路”股份集团参与了国家大规模新铁道建设项目。我们需要有创造力和有技能的员工，需要学识渊博、注重结果，掌握现代化技术方法的新型领导者。我相信，俄罗斯交通大学可以培养出这样高水平的专家，它是当之无愧的交通运输业中最好的大学之一。

俄罗斯交通大学 (RUT/MIT)



“乌兰巴托铁路”股份集团愿意为来自蒙古的学生在铁道学习方面提供帮助和支持，我们欢迎俄罗斯交通大学的毕业生加入我们的团队。

未来的同仁们，祝你们成功。

D.吉格达尼亚
“乌兰巴托铁路”股份集团
负责人俄罗斯交通大学毕业生

俄罗斯交通大学越来越好，其在交通领域培养的学生位居第一。

我在国内事业顺利，这要归功于我所获得的教育。

伊西多尔 姆武巴 国民议会议长（国会下议院）
刚果共和国



祝愿我的母校-莫斯科交通大学办成世界一流大学，培育出更多的优秀人才。

傅志寰，1998-2003年
铁道部部长，
2003年-2008年
财政经济委员会主任委员



很荣幸，在遥远的80年代将自己的生活与俄罗斯交通大学联系在一起，从一年级的学生到科学博士。

多年的学习使俄罗斯交通大学成为我的第二故乡。

在俄罗斯交通大学，我不仅获得了专业知识，还有生活知识。

俄罗斯交通大学的毕业生始终是国内外迫切需求的专家和领导

祝愿母校繁荣，
维护与发展培养
高技术专家的传统。

昌富特胡安
越南驻俄罗斯同乡会负责人



教育项目

运输技术及系统管理学院

专家

- 计算机安全
- 地面运输技术设备
- 铁路机车车辆
- 列车支持系统

本科

- 热电工程与热工学
- 电力与电气工程
- 机械制造
- 工业机械制造
- 职业安全
- 运输技术操作
- **运输综合体的标准化和计量**
- 技术系统的管理
- 革新
- 人力资源管理

硕士

- 热工学
- 电力与电气工程
- 机械制造
- **机电一体化和机器人技术**
- 职业安全
- 地面运输技术综合体
- 标准化与计量
- 技术系统的管理
- 革新
- 人力资源管理

道路、土木工程及建筑学院

专家

- 铁路、桥梁和运输隧道的建设

本科

- 土木工程
- 信息学与计算机技术
- **土地管理和地籍**
- 质量管理
- 管理学

硕士

- 土木工程
- 信息学与计算机技术
- 质量管理

数字技术与管理学院

专家

- 铁道运营

本科

- 应用数学与计算机科学
- 信息学与计算机技术
- 信息系统与技术
- 信息安全
- 职业安全
- 运输流程技术
- 管理学

硕士

- 应用数学与计算机科学
- 信息学与计算机技术
- 职业安全
- 地面运输技术综合体
- 管理学



РПС. Научно-образовательный центр ««Фотоника многокомпонентных систем и инструментальных информационно-аналитических технологий» – НОЦ ФИАТ”多组分系统光子学和仪器信息分析技术”科学教育中心

教育项目

经济金融学院

专家

- 经济安全

本科

- 应用信息学（经济）
- 经济学
- 管理学
- 商业信息学
- 贸易
- 物流

硕士

- 应用信息学
- 经济学
- 管理学
- 商业信息学
- 人力资源管理

法学院

专家

- 海关事务
- 国家安全的法律支持
- 权益保护活动
- 法医学

本科

- 法学

硕士

- 法律学

人文学院

本科

- 心理学
- 管理
- 国家和市政管理
- 社会学
- 广告与公共关系
- 新闻学
- 旅游
- 酒店业务

硕士

- 心理学
- 管理学
- 国家和市政管理
- 广告与公共关系

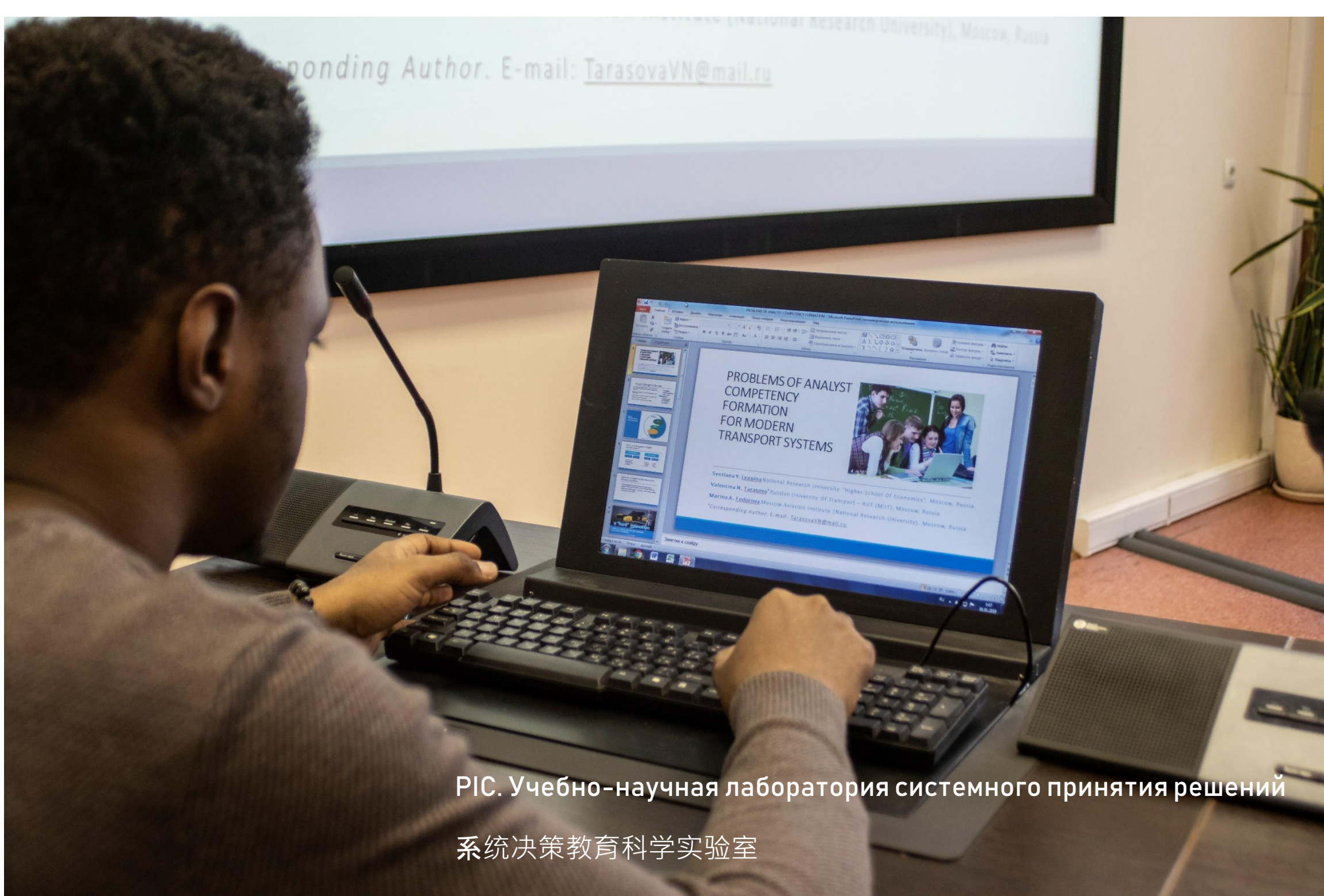
国际运输通信学院

本科

- 管理学
- 国际关系
- 文献学与档案学

硕士

- 管理学
- 国际关系



РІС. Учебно-научная лаборатория системного принятия решений

系统决策教育科学实验室

入学所需材料:

- 申请表
- 健康报告（包括艾滋病证明）
- 护照复印件及翻译，中俄双语公证书
- 6张3x4厘米黑白磨砂照片。

申请本科或专家学位需额外提供

高中毕业证原件及中俄双语公证书

申请研究生学位需额外提供

高等职业教育文凭（附件）原件及中俄双语公证书

申请博士研究生所需材料:

高等教育文凭（专家，研究生）原件和中俄双语公证书及已发表的科学论文，发明（如有）的清单

学习时间:

- 本科-4年
- 专家-5年
- 研究生-全日制和函授制-2年；全日制和全日-函授制（远程授课）-2年3个月
- 函授制-2年5个月
- 硕士研究生-3-4年
- 学年-10个月
（9月1日-6月30日）

国际学生办公室

地址：莫斯科127994，奥布拉兹茨街，9号，9栋楼，办公室1301

工作时间：周一-周五-9:00到18:00

邮箱: cmam_miit@mail.ru

网址: International.rut-miit.ru



单次签证

您所在国家的俄罗斯大使馆/领事馆颁发的签证有效期为**90天**，它只允许进入俄罗斯一次，因此，如您在获得多次签证之前离开俄罗斯，则在获得另一单次入境签证之前您将无法进入俄罗斯。建议外国学生在一次签证到期前**45天**前往签证和登记办公室申请多次签证。

多次签证

代替一次签证，在整个学习期间颁发。请前往签证和登记办公室提交多次签证申请。

落地签

抵达俄罗斯**3天**内必须提交落地签申请。负责人为居住在俄罗斯交通大学的宿舍的学生办理。办理落地签需提交以下文件：护照（个人身份识别页+签证页），移民卡

签证和登记管理处

地址：莫斯科127994，奥布拉兹茨街，9号，9栋楼，办公室1301

工作时间：周一-周五-9:00到18:00

邮箱: cmam_mii@mail.ru

网址: International.rut-miit.ru





弗拉基米尔 季莫宁
副校长



柳博维 卢奇尼娜
国际合作管理处处长



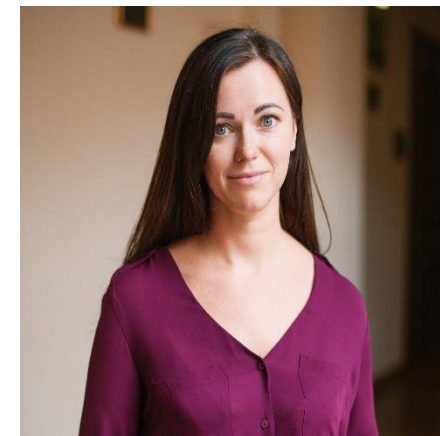
尤利娅 费多罗瓦
外国学生及招生组织部部长



叶琳娜.雷塞科
外国学生及招生组织部副
部长



塔季亚娜 列别杰娃-首席专
家，外国学生工作及招生组织部



斯韦特拉娜 谢利瓦诺娃
首席专家，外国学生工作及招
生组织部



娜塔利亚 哈潘采娃-
首席专家，市场及国际关系
处、国际合作管理处



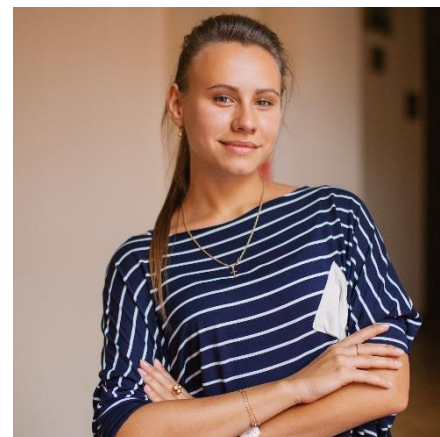
亚历山德拉 别洛罗多娃-首
席专家，外国学生工作及招生组织
部



克谢尼娅 耶夫西切
瓦-首席专家，市场及国际
关系处



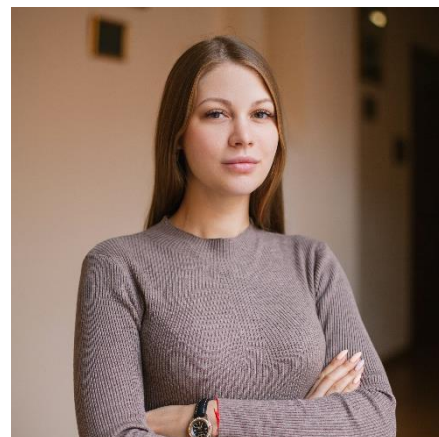
阿列克谢 宾休科夫 -首席
专家，市场及国际关系处



尤利娅.科诺申科-首席
专家市场及国际关系处



奥莉加.别尔加诺娃
首席专家，市场及国际关系处



.亚历山德拉 费多谢耶娃-
经济学家，市场及国际关系处



玛琳娜.加夫里洛娃
-专家，外国学生工作及招
生组织部



维多利亚 萨波年科
-专家，外国学生工作及招
生组织部



诺维科娃.维多利亚-专家，
外国学生工作及招生组织部



俄罗斯联邦交通部



俄罗斯交通大学
(莫斯科国立交通大学)

www.rut-miit.ru

