

# Институт транспортной техники и систем управления (ИТТСУ)

---

Среди направлений повышения квалификации и профессиональной переподготовки, реализуемых на базе ИТТСУ, наиболее востребовано «Автоматика и телемеханика на железнодорожном транспорте». За последние пять лет обучение по данному направлению прошли более полутора тысяч специалистов ОАО «РЖД».



**Ответственный за организацию дополнительного профессионального образования** – Ваньшин Александр Евгеньевич, заместитель директора по дополнительному образованию, доцент кафедры «Автоматика, телемеханика и связь на железнодорожном транспорте», кандидат технических наук.

Контакты: тел.: (495) 684-24-19, e-mail: aevanshin@gmail.com.

Дополнительное профессиональное образование в ИТТСУ проводится по следующим **укрупненным направлениям подготовки**:

## **«Техника и технологии наземного транспорта»:**

### ***программы повышения квалификации:***

«Устройства регулирования движения поездов на метрополитене»;  
«Организация инновационных технологических процессов»;  
«Пуско-наладочные работы систем ЖАТ»;  
«Технология обслуживания МПЦ Ebilock-950»;  
«Современные телекоммуникационные технологии в сетях связи метрополитенов»;

### ***программы профессиональной переподготовки:***

«Микропроцессорные системы электрической централизации Ebilock-950»;  
«Проектирование систем обеспечения движением поездов метрополитена»;

## **«Управление в технических системах»:**

### ***программы повышения квалификации:***

«Организация инновационных технологических процессов»;  
«Сертификация продукции»;  
«Управление транспортными системами»;

«Оценка соответствия (подтверждение соответствия и испытания) продукции на железнодорожном транспорте»;  
«Комплексные технологические процессы технического содержания инфраструктурных объектов»;  
«Подтверждение соответствия продукции»;  
«Сертификация систем менеджмента качества и производств»;  
«Проведение испытаний железнодорожной продукции»;

**«Техносферная безопасность и природообустройство»:**

***программы повышения квалификации:***

«Охрана труда на предприятиях железнодорожного транспорта»;  
«Специальная оценка условий труда».

**Обучение реализуется на базе кафедр:**

***«Автоматика, телемеханика и связь на железнодорожном транспорте»***

Заведующий кафедрой Антонов Антон Анатольевич, доцент, кандидат технических наук.

Контакты: тел.: (495) 684-21-23.

Организатор обучения Зенкович Юрий Иосифович, доцент, заслуженный изобретатель России, кандидат технических наук.

Контакты: тел.: (495) 684-29-22.

***«Машиноведение, проектирование, стандартизация и сертификация»***

Заведующий кафедрой Карпычев Владимир Александрович, доцент, доктор технических наук.

Контакты: тел.: (499) 578-23-56.

***«Центр подготовки экспертов (ЦПЭ МИИТ)»***

Организатор обучения руководитель ЦПЭ МИИТ Зудилин Николай Андреевич, доцент, кандидат технических наук.

Контакты: тел.: (495) 684-25-80.

***«Электропоезда и локомотивы»***

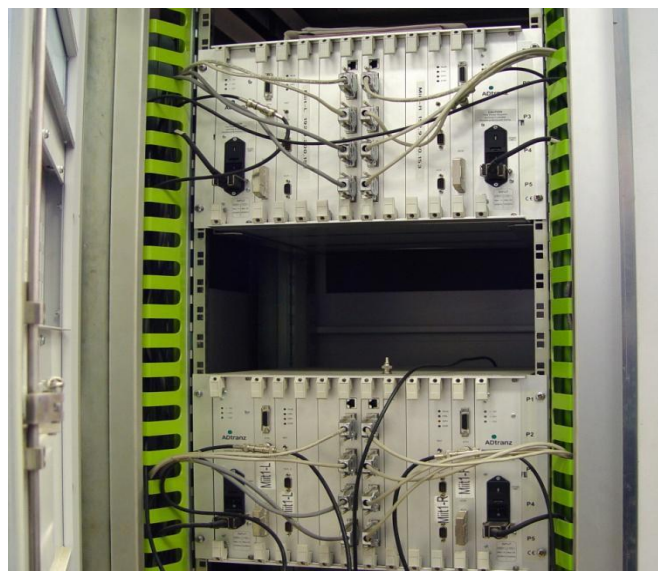
Заведующий кафедрой Пудовиков Олег Евгеньевич, доцент, доктор технических наук;

организатор обучения Чучин Антон Александрович, доцент, кандидат технических наук.

Контакты: тел.: (495) 684-22-05.

***«Управление и защита информации»***

Заведующий кафедрой Баранов Леонид Аврамович, профессор, доктор технических наук.



Контакты: тел.: (495) 684-48-23.

Организатор обучения Сидоренко Валентина Геннадьевна, профессор, доктор технических наук.

Контакты: тел.: (495) 684-24-75.

### ***«Управление безопасностью в техносфере»***

Заведующий кафедрой Пономарёв Валентин Михайлович, профессор, доктор технических наук, организатор обучения Глинчиков Дмитрий Юрьевич, доцент, кандидат технических наук.

Контакты: тел.: (495) 684-21-69, e-mail: glinchikov58@mail.ru.

Для повышения качества подготовки работников дистанций СЦБ железных дорог России на кафедре «Автоматика, телемеханика и связь на железнодорожном транспорте» установлено уникальное оборудование: системы микропроцессорной централизации Ebilock-950, микропроцессорной диспетчерской централизации «Диалог», системы комплексных локомотивных устройств безопасности «КЛУБ» и «БЛОК», а также микропроцессорная автоблокировка АБТЦ-МШ.

Для закрепления знаний на практике проводятся выездные занятия в компании «Бомбардье транспортешн» и на полигонах Московской дирекции инфраструктуры.

